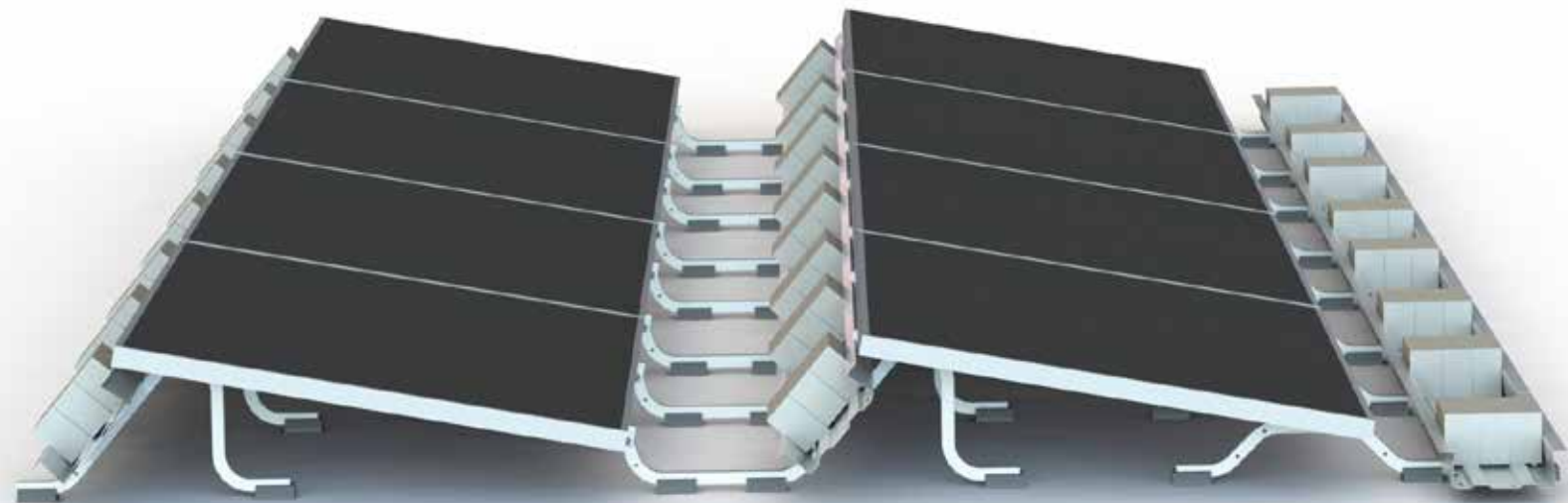




PB III HD



R3 Bourton Industrial Park, Bourton on the Water, Glos, GL54 2HQ, UK

Tel: +44 1451 824 312

Email: info@sunfixings.co.uk

WWW.SUNFIXINGS.CO.UK

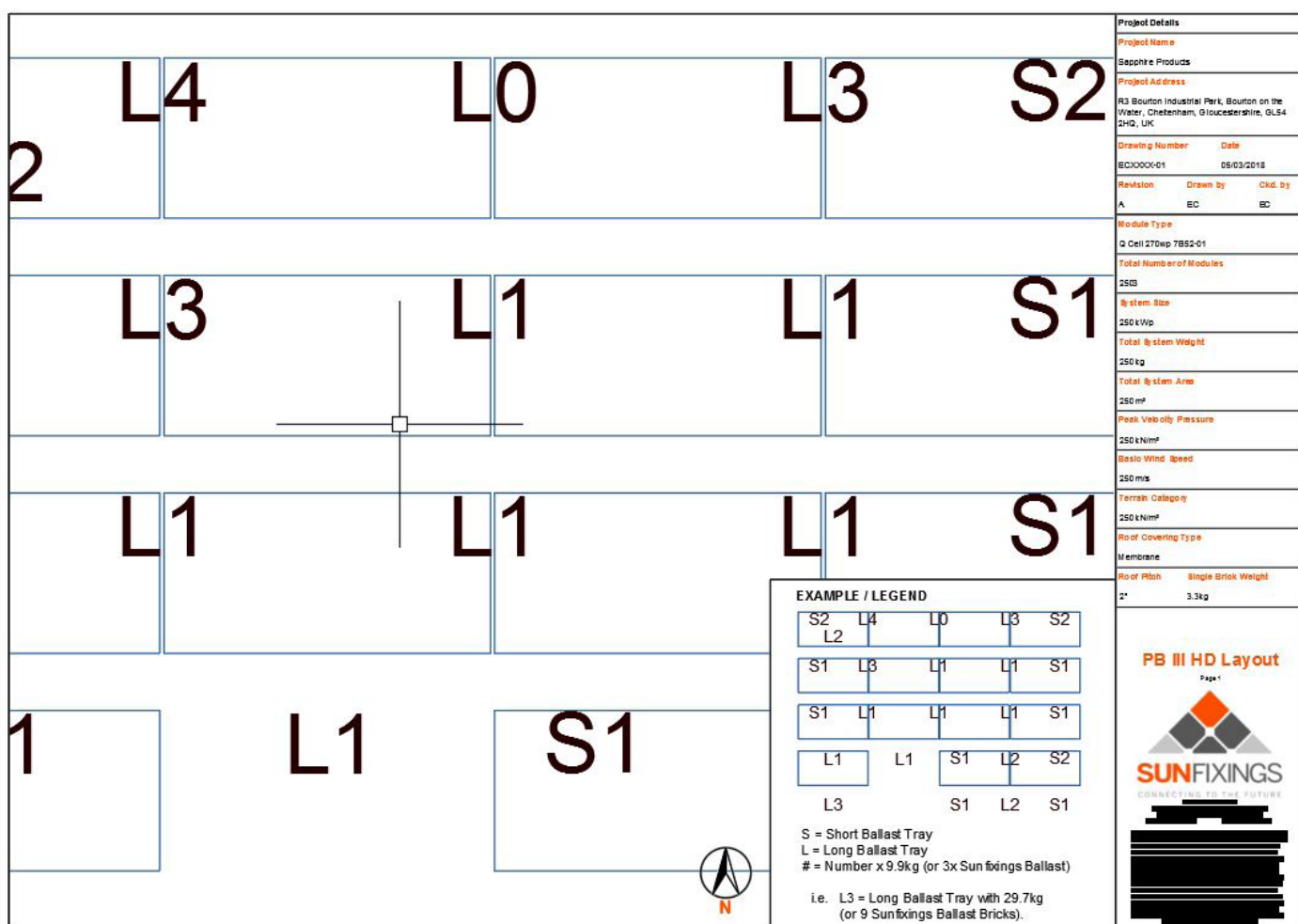
V042018

2

Prostudujte si schéma

Viz schéma:

1. potvrďte polohu solárních panelů
2. Zkontrolujte počet dílů potřebných pro každé pole.



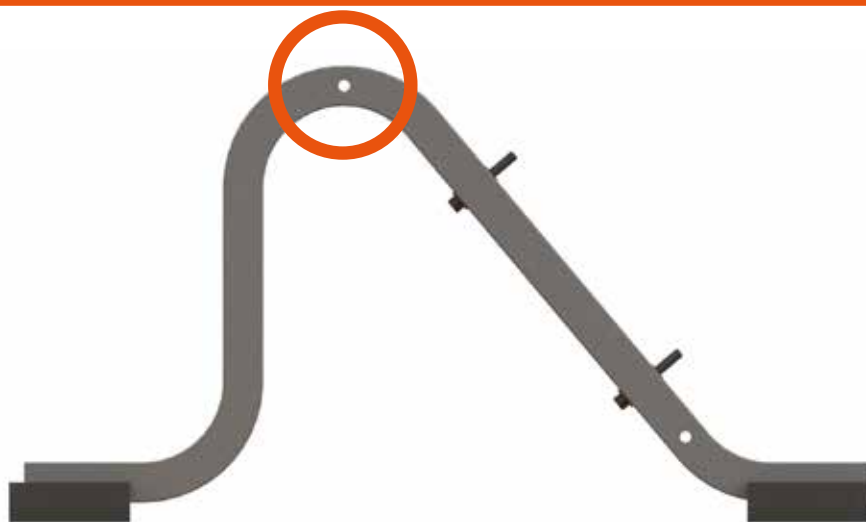
PB III HD Layout
 Page 1

SUNFIXINGS
 CONNECTING TO THE FUTURE

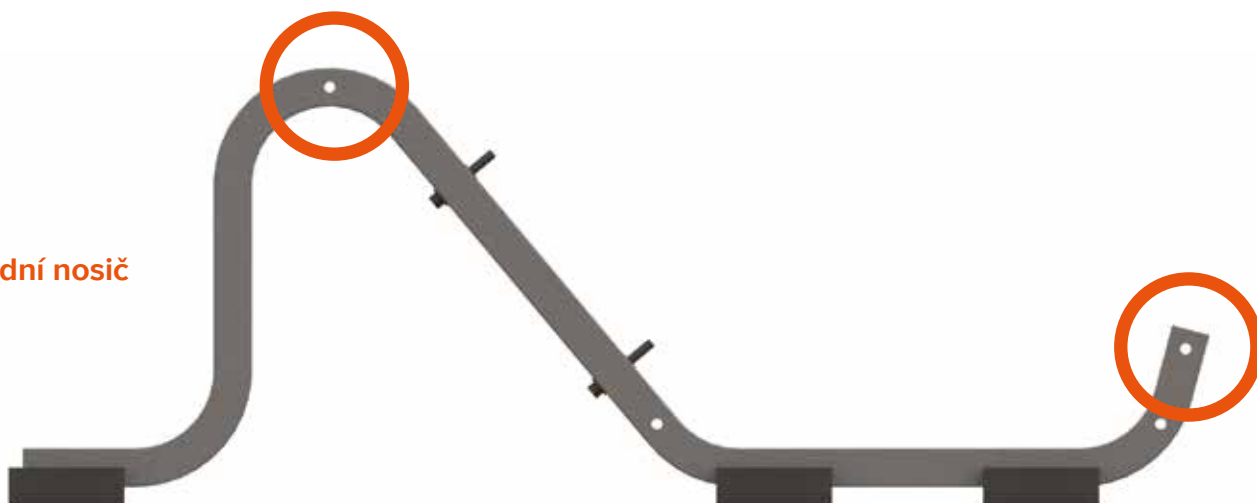
3

Použijte následující upevňovací otvory

Severní nosič



Standardní nosič



Jižní nosič

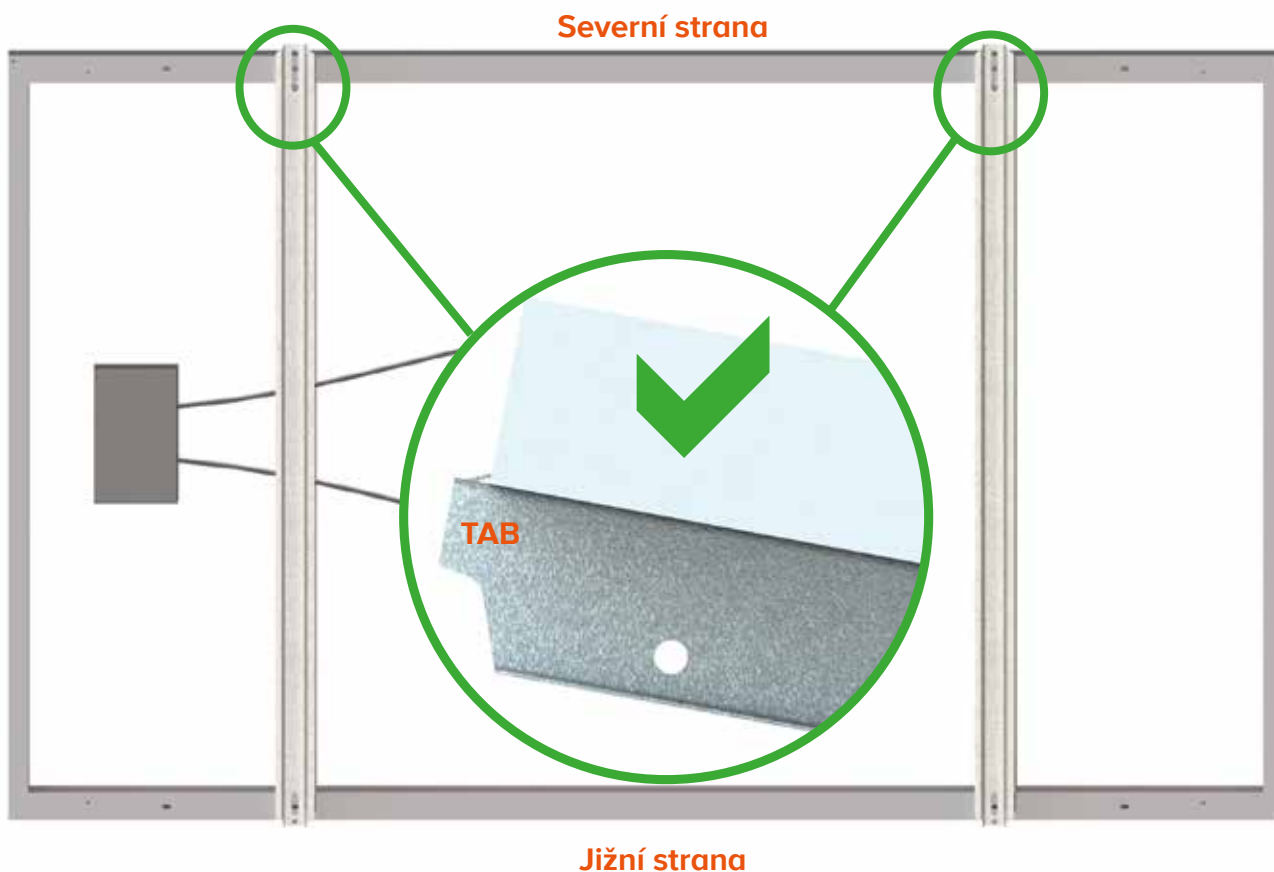


Svěrná čelist

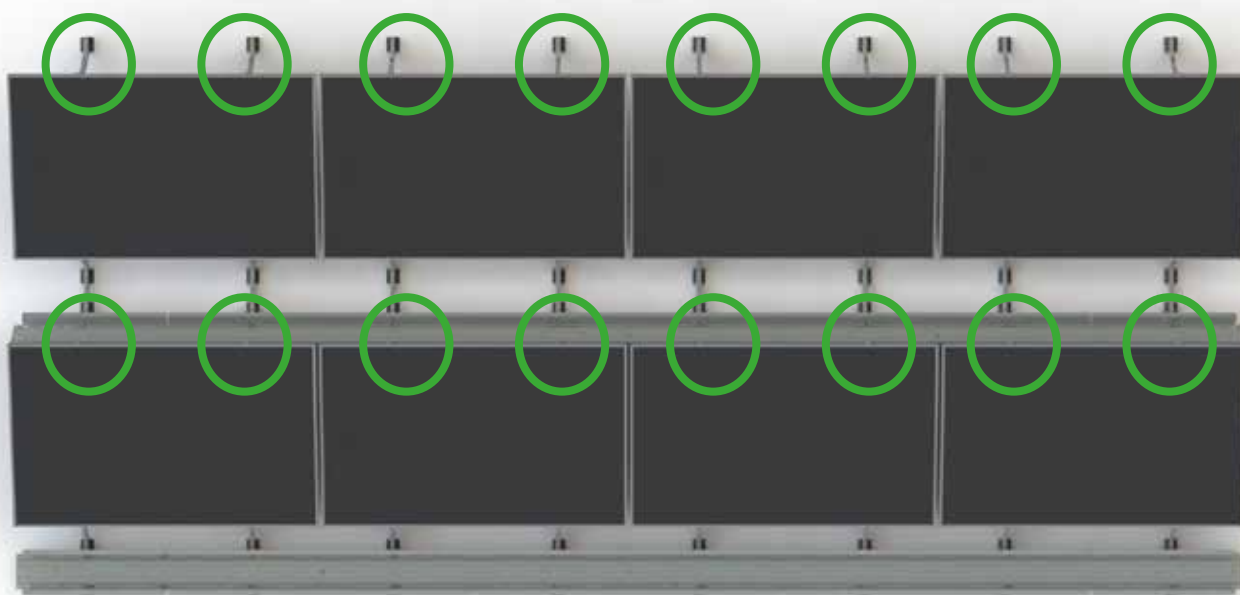


4

Umístěte svorky na solární panely.



Ujistěte se, že TAB je umístěn na severní straně solárního panelu.

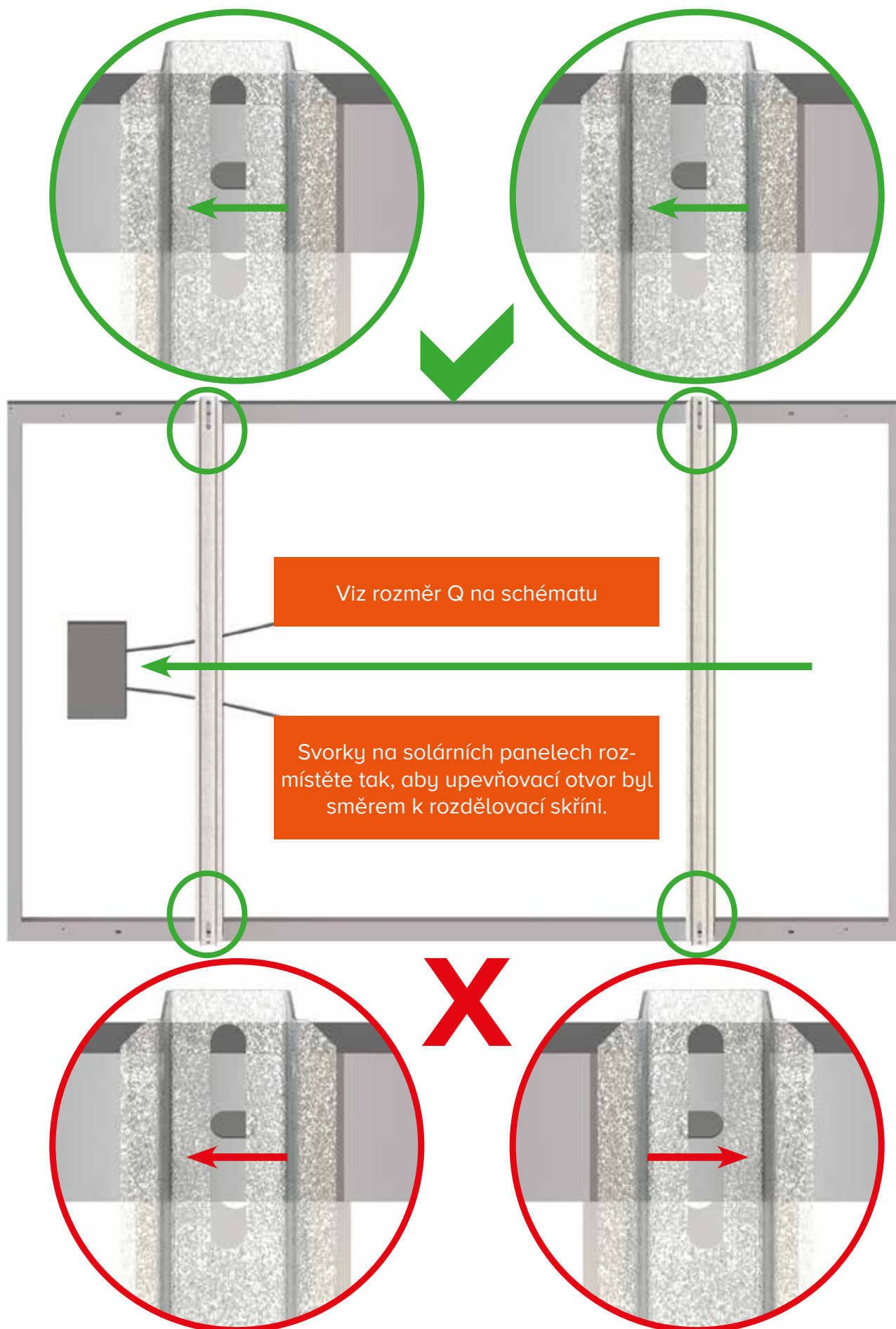


Jih



5

Umístěte svorky na solární panely.



6

Připojte svorky k solárním panelům

Potřebné nástroje a díly



3/8"



7/16"



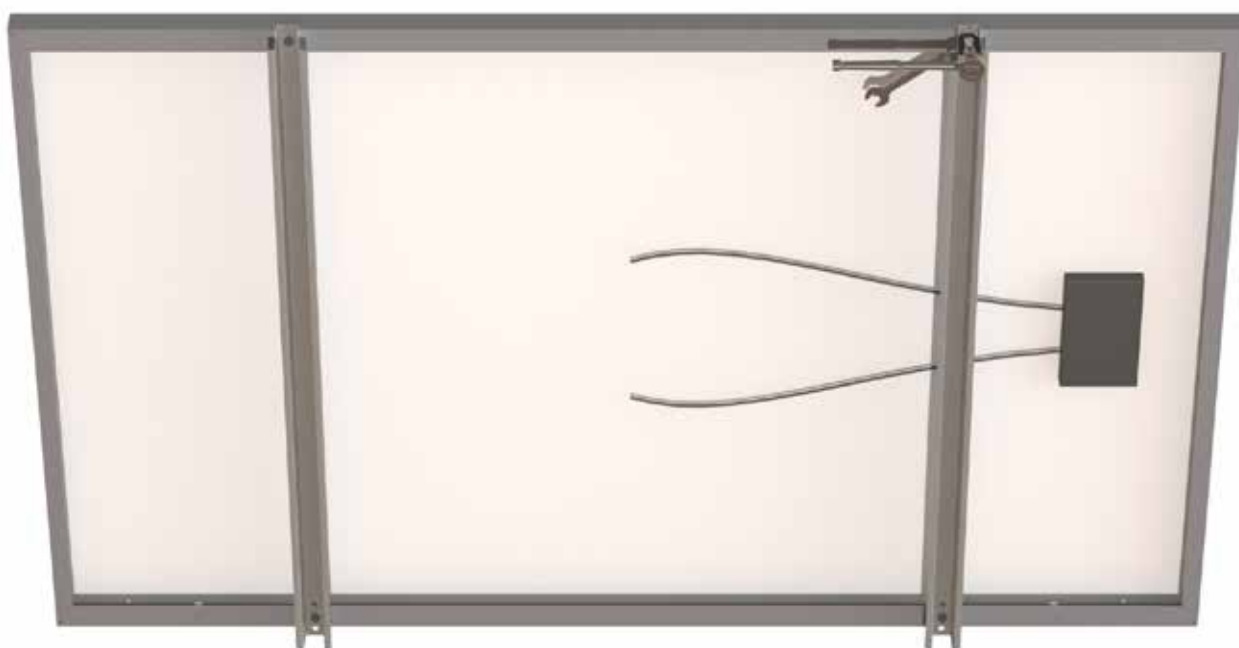
Svěrná čelist



Krátký šroub



Ozubená matice



16Nm



Potřebné nástroje a díly



Schéma



Svinovací metr



Řetězec



Jižní nosič



Standardní nosič



Severní nosič

Viz schéma. Používejte rozměry R, Q, L, H, B, D, M & W k upevnění nosičů.



Severní nosič



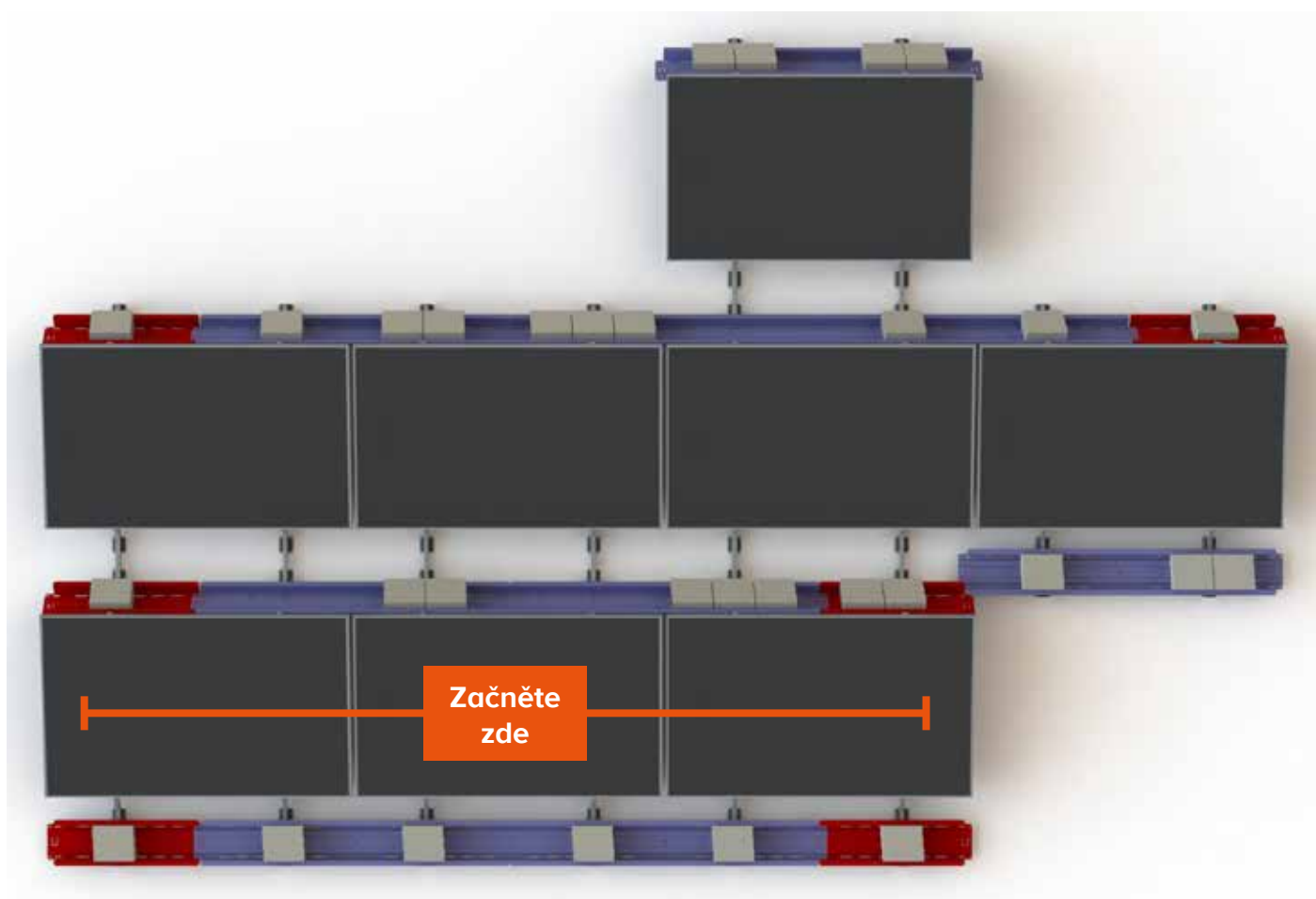
Standardní nosič



Jižní nosič



Jih
↓



9

Upevnění svorek na jižní nosiče

Potřebné nástroje a díly



3/8" & 7/16"



7/16" (11mm)



Jižní nosič



Svěrná čelist

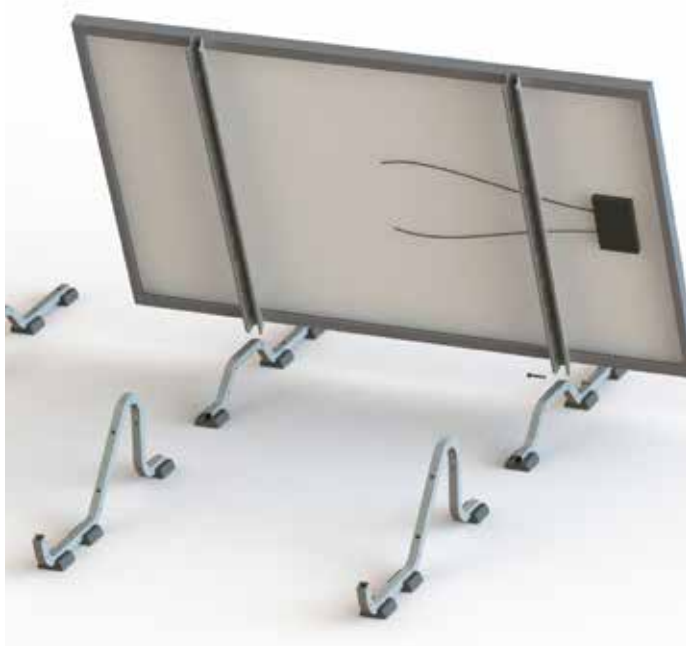


Dlouhý šroub



Ozubená matice

Pro potvrzení správné polohy upevňovacích otvorů viz stranu 3 tohoto dokumentu.



Počáteční upevnění můžete provést pomocí vrtáčky na baterie, ale k dosažení správného točivého momentu je nutné použít hluboký nástavec a momentový klíč.



20Nm



10

Upevnění svorek na jižní nosiče

Potřebné nástroje a díly



3/8" & 7/16"



7/16" (11mm)



Standardní
nosič



Svěrná čelist



Dlouhý šroub



Ozubená
matice

Pro potvrzení správné polohy upevňovacích otvorů viz stranu 3 tohoto dokumentu.



Počáteční upevnění můžete provést pomocí vrtáčky na baterie, ale k dosažení správného točivého momentu je nutné použít hluboký nástavec a momentový klíč.



11

Identifikace předřadných zásobníků

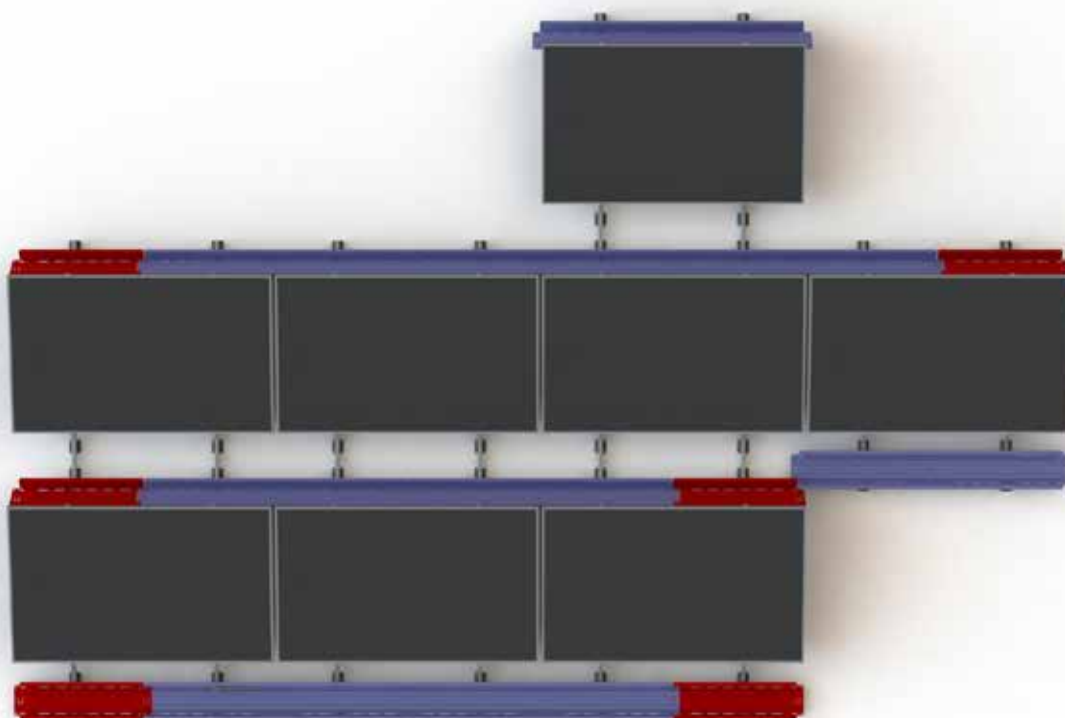
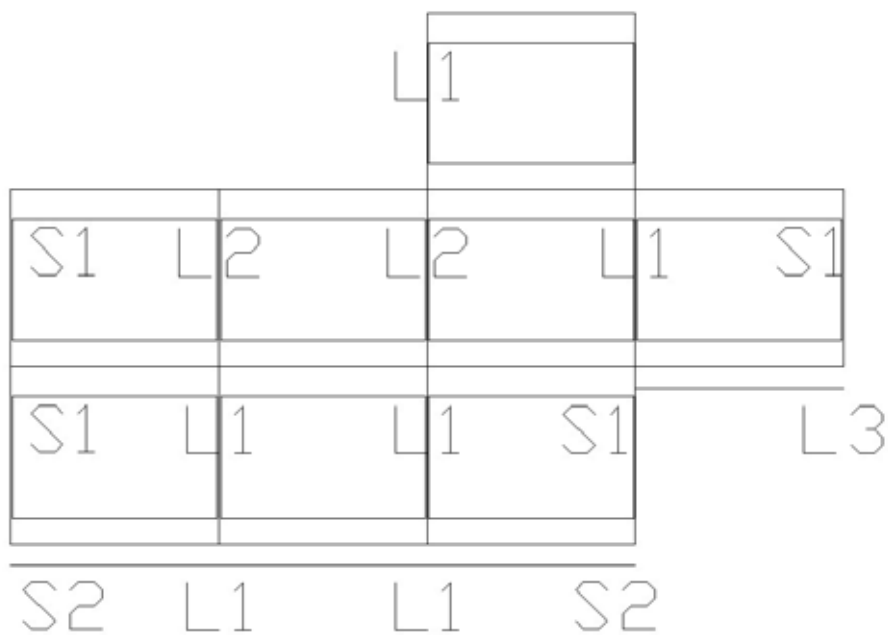


Krátký předřadný zásobník (S)

Viz schéma, kam je třeba umístit krátké a dlouhé zátěžové rámy na jižní straně.



Dlouhý Spředřadný zásobník (L)



Potřebné nástroje a díly



Schéma



3/8"



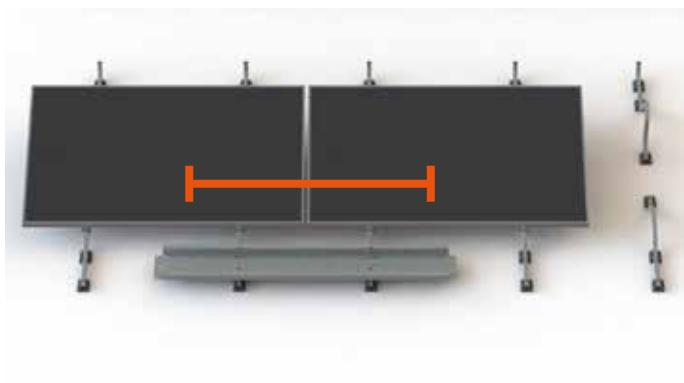
Jižní nosič



Dlouhý Spředradný zásobník



Krátký šroub



Dlouhý rám musí zahrnout 2 solární panely.

Opakujte tento krok u ostatních dlouhých zátěžových rámu na jižních nosičích.

Počáteční upevnění můžete provést pomocí vrtačky na baterie, ale k dosažení správného točivého momentu je nutné použít hluboký nástavec a momentový klíč.



20Nm

Potřebné nástroje a díly



Schéma



3/8"



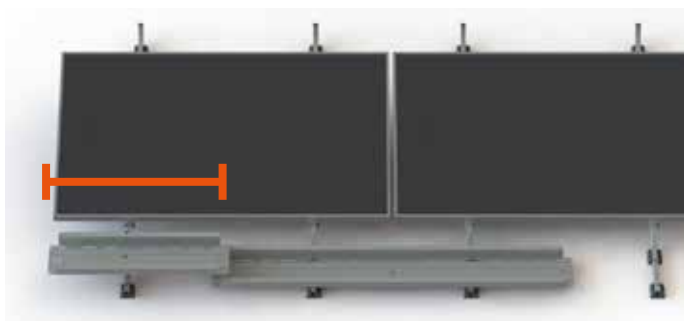
Jižní nosič



Krátký předřadný zásobník



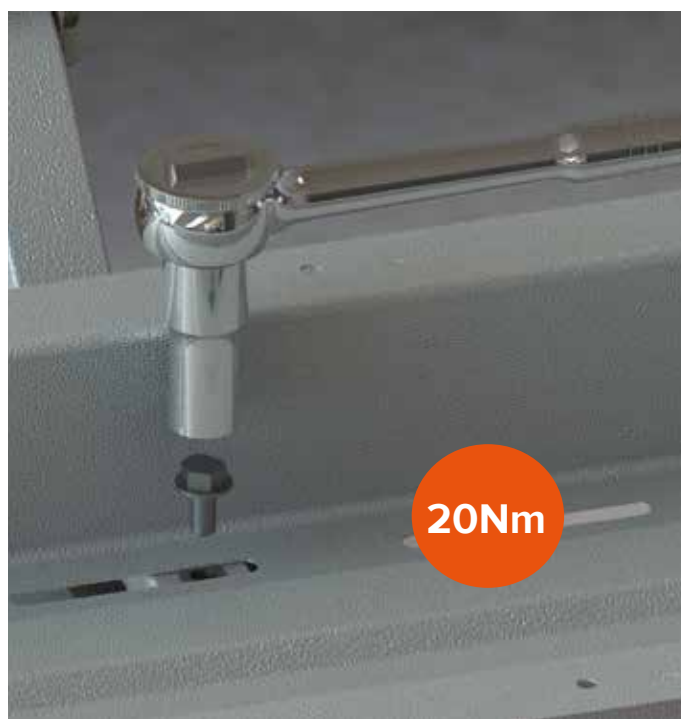
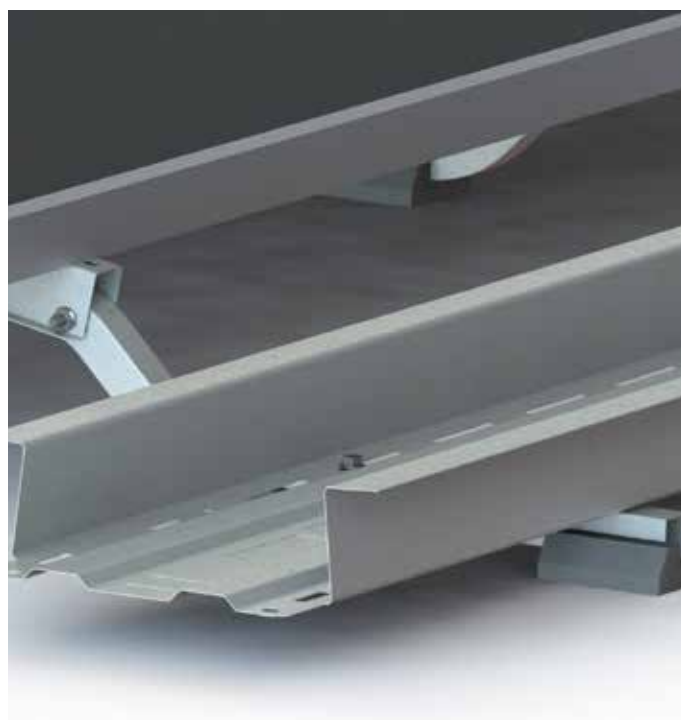
Krátký šroub



Dlouhý rám musí zahrnout 2 solární panely.

Opakujte tento krok u ostatních dlouhých zátěžových rámců na jižních nosičích.

Počáteční upevnění můžete provést pomocí vrtačky na baterie, ale k dosažení správného točivého momentu je nutné použít hluboký nástavec a momentový klíč.



20Nm

14

Spojení krátkých a dlouhých rámu

Potřebné nástroje a díly



3/8" & 7/16"



7/16" (11mm)



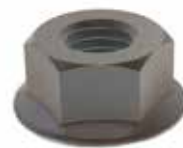
Dlouhý Spředřadný zásobník



Krátký předřadný zásobník



Krátký šroub



Ozubená matice



20Nm

Připevňujte pouze krátké zátěžové rámy k dlouhým.
NESPOJUJTE dlouhé zátěžové rámy.

Počáteční upevnění můžete provést pomocí vrtačky na baterie, ale k dosažení správného točivého momentu je nutné použít hluboký nástavec a momentový klíč.



Šroub

NESEŠROUBOVAT

Šroub

Potřebné nástroje a díly



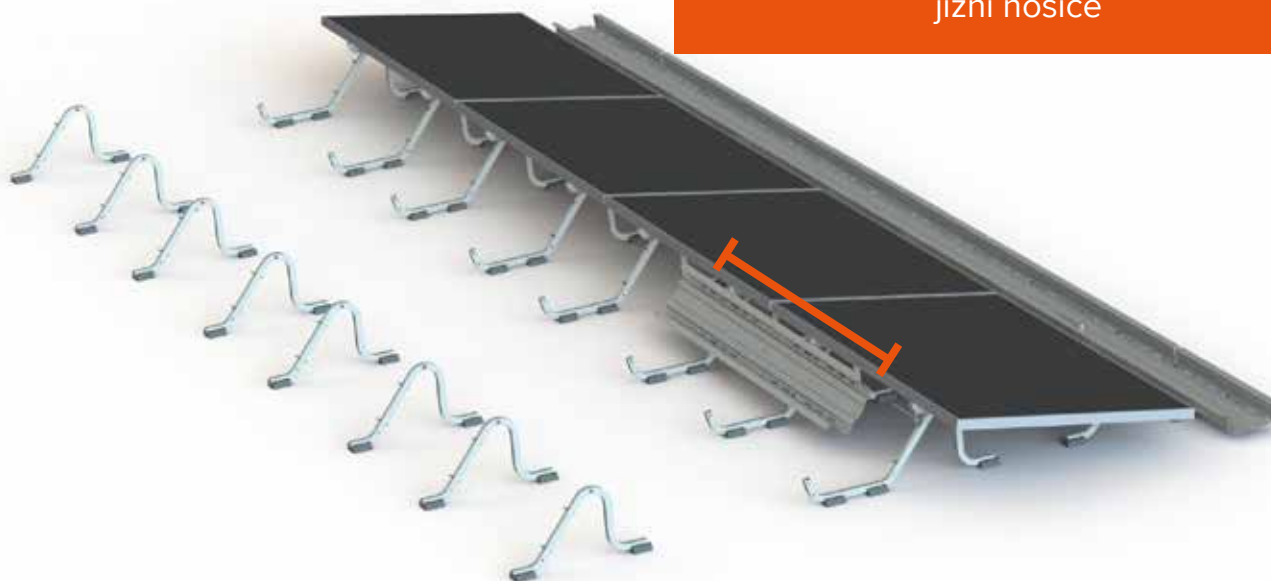
Schéma



3/8"

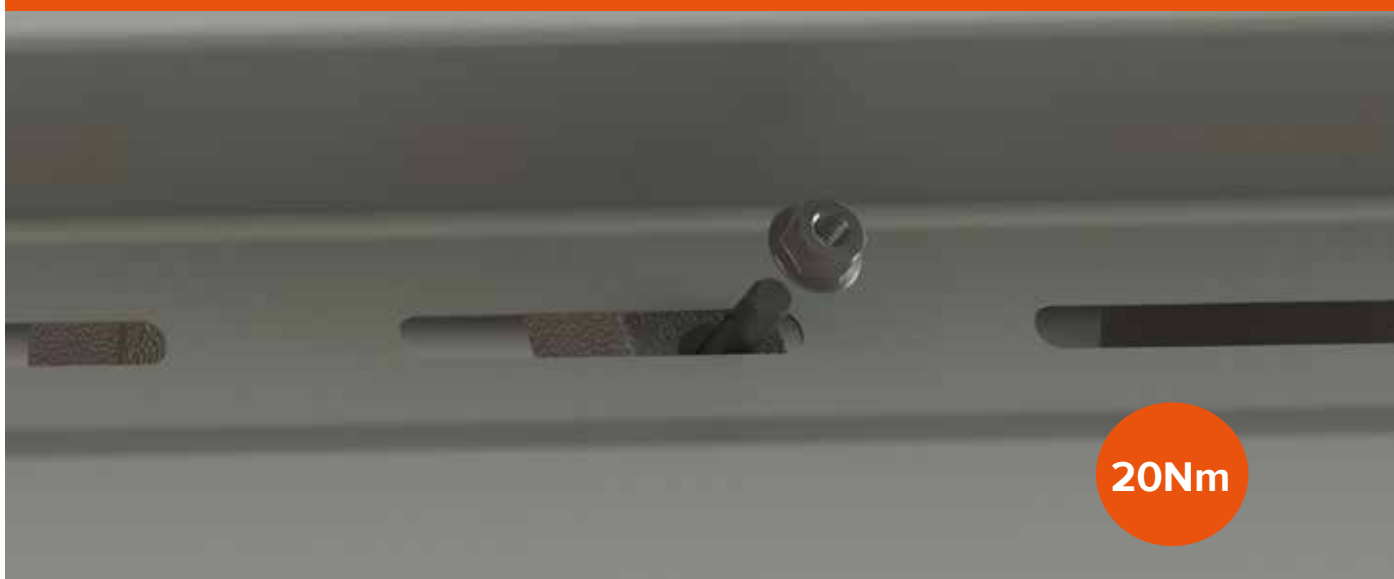
Standard &
Severní stranaDlouhý Spředradný
zásobníkOzubená
matice

Upevnění dlouhého zátěžového rámu na
jižní nosiče



Opakujte tento krok.

Počáteční upevnění můžete provést pomocí vrtačky na baterie, ale k dosažení správného točivého momentu je nutné použít hluboký nástavec a momentový klíč.



20Nm

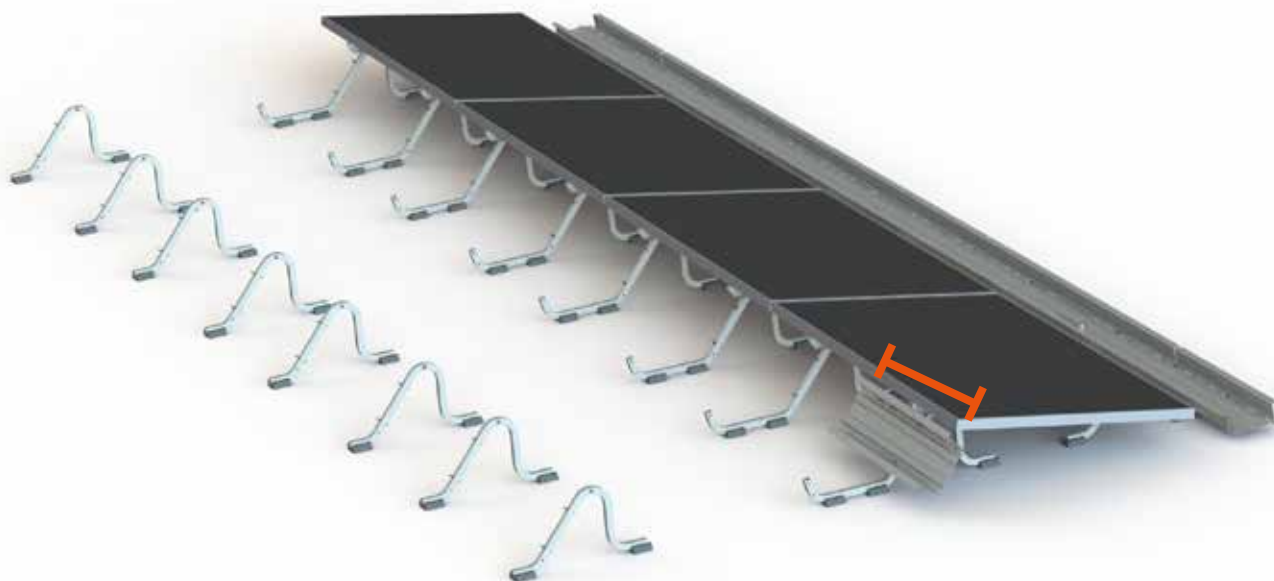
Potřebné nástroje a díly



Schéma



3/8"

Standardní &
Severní nosičKrátký předřadný
zásobníkOzubená
matice

Dlouhý rám musí zahrnout 2 solární panely.

Opakujte tento krok u ostatních dlouhých zátěžových rámců na jižních nosičích.

Počáteční upevnění můžete provést pomocí vrtačky na baterie, ale k dosažení správného točivého momentu je nutné použít hluboký nástavec a momentový klíč.



Potřebné nástroje a díly



3/8" & 7/16"



7/16" (11mm)



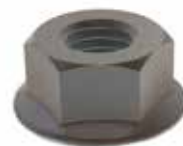
Dlouhý Spředřadný zásobník



Krátký předřadný zásobník



Krátký šroub



Ozubená matice

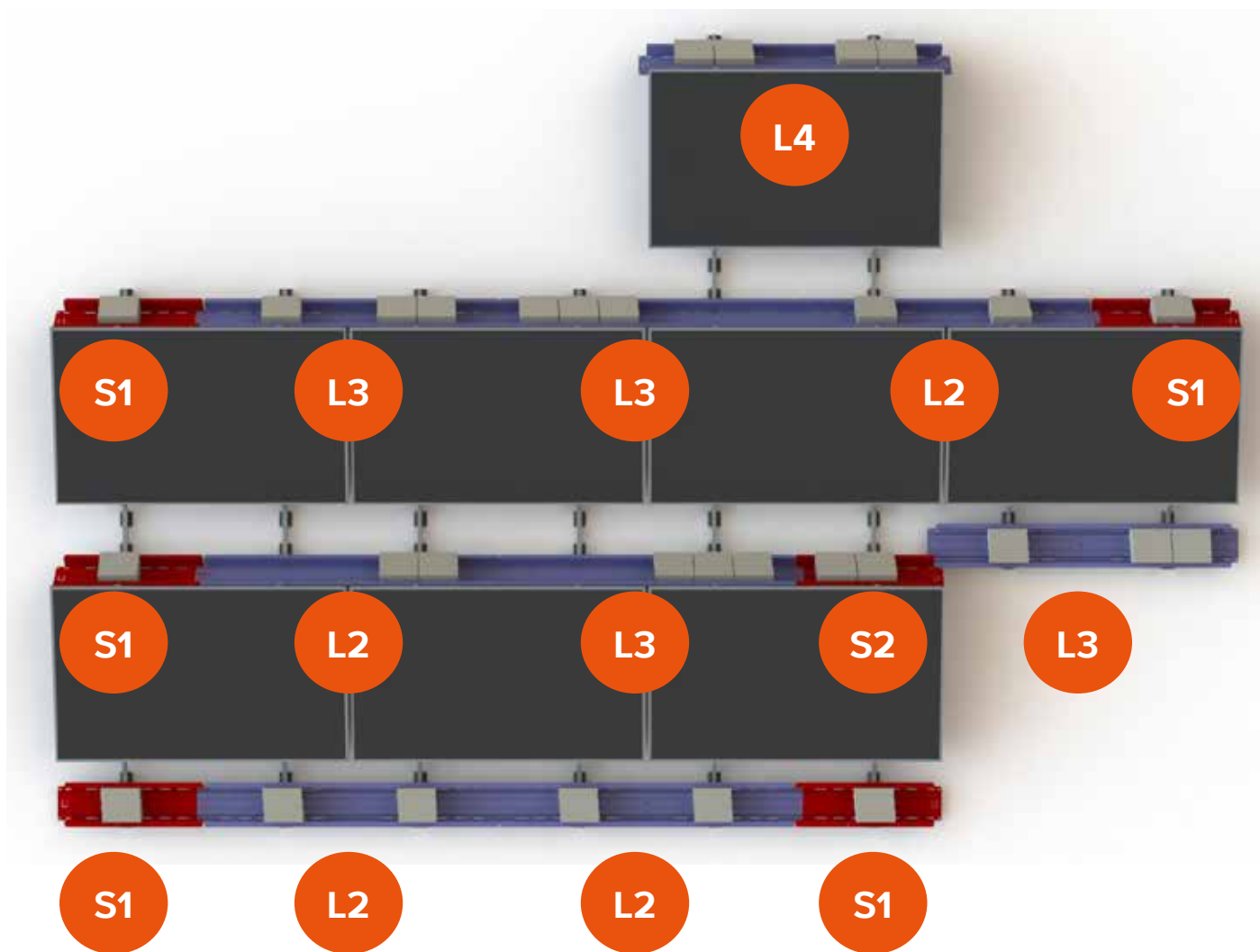
Připevňujte pouze krátké zátěžové ráky k dlouhým.
NESPOJUJTE dlouhé zátěžové ráky.

Počáteční upevnění můžete provést pomocí vrtačky na baterie, ale k dosažení správného točivého momentu je nutné použít hluboký nástavec a momentový klíč.



20Nm





1 = 3x Sunfixings Ballast Blocks or 9,9kg
2 = 6x Sunfixings Ballast Blocks or 18,18kg etc.