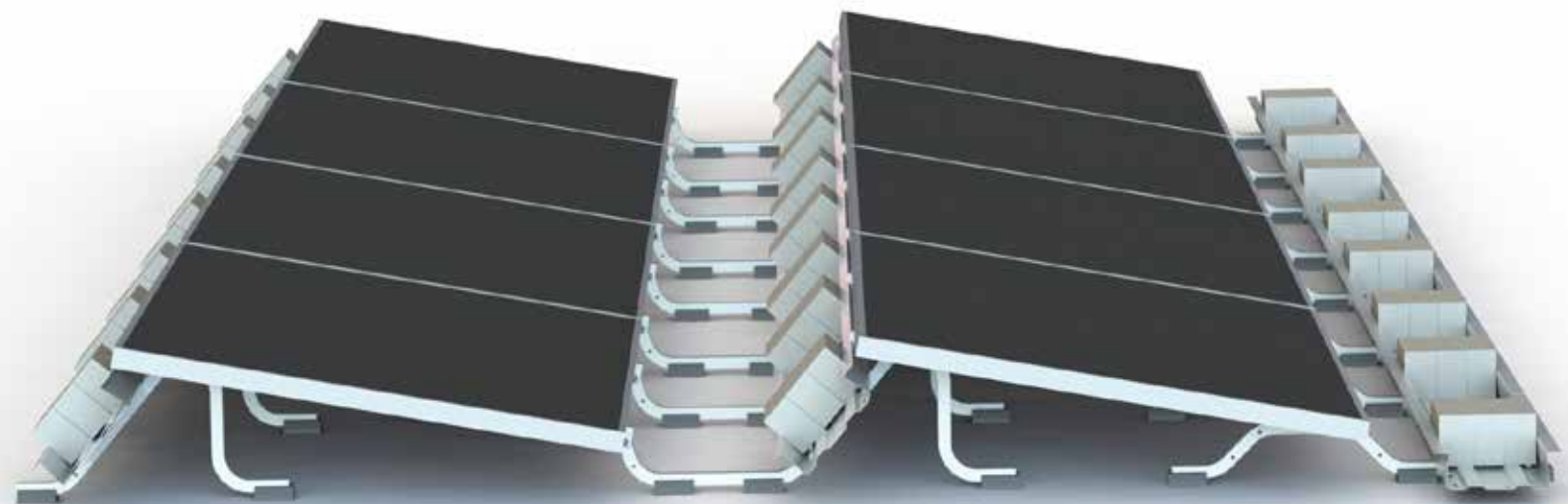




## PB III HD



R3 Bourton Industrial Park, Bourton on the Water, Glos, GL54 2HQ, UK

**Tel: +44 1451 824 312**

**Email: [info@sunfixings.co.uk](mailto:info@sunfixings.co.uk)**

**[WWW.SUNFIXINGS.CO.UK](http://WWW.SUNFIXINGS.CO.UK)**

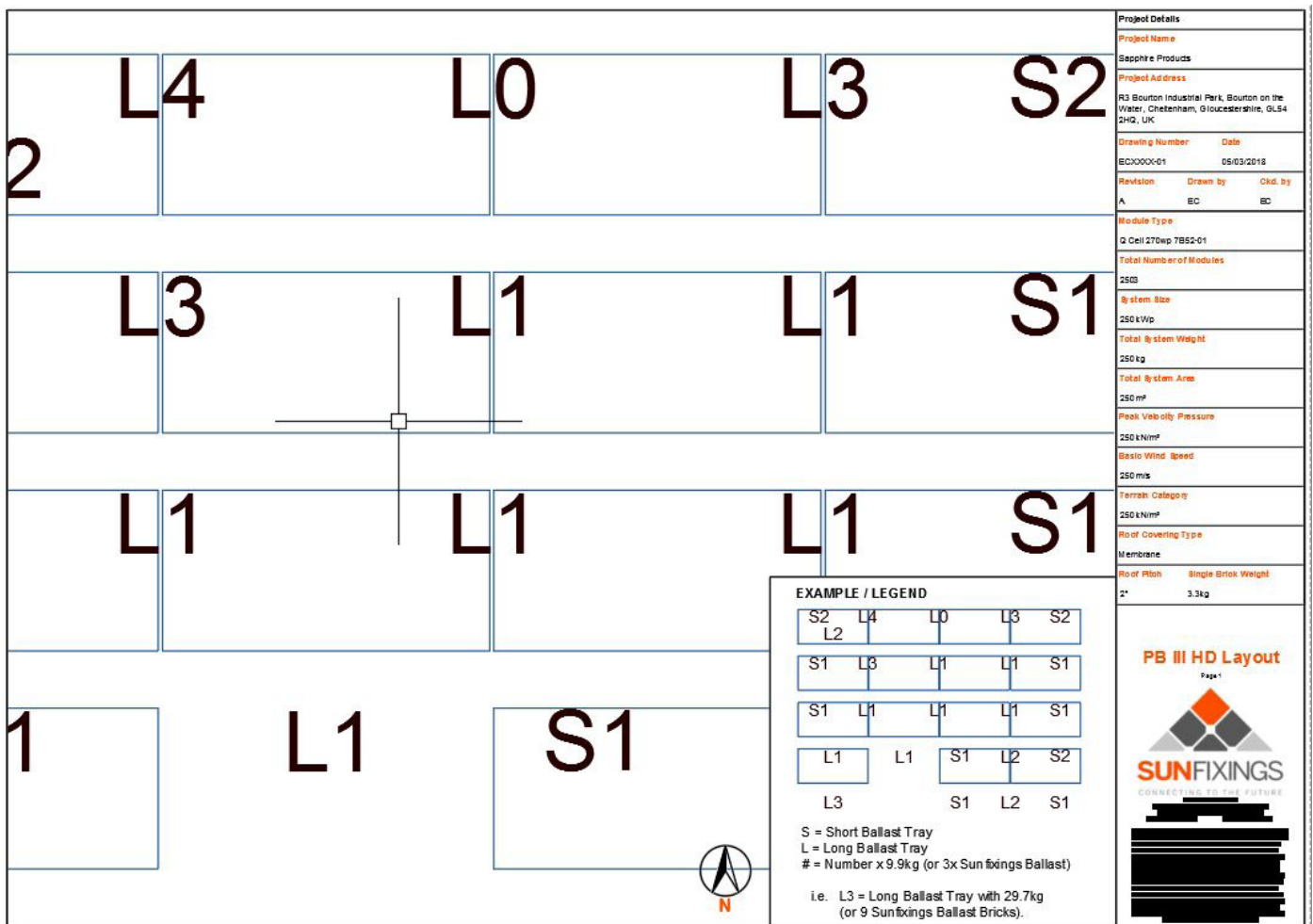
V042018

# 2

## De lay-out lezen

Gebruik de lay-out om:

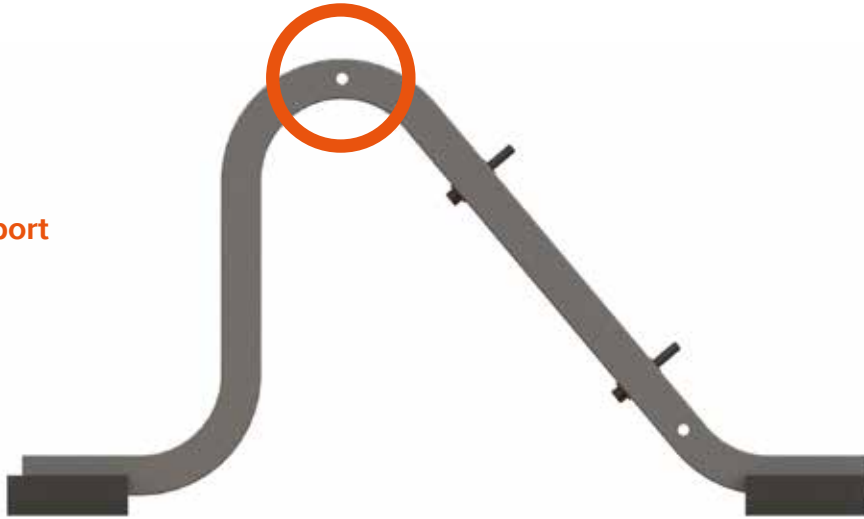
1. de positie van de zonnepanelen te verifiëren
2. het aantal benodigde componenten voor elke rij te controleren.



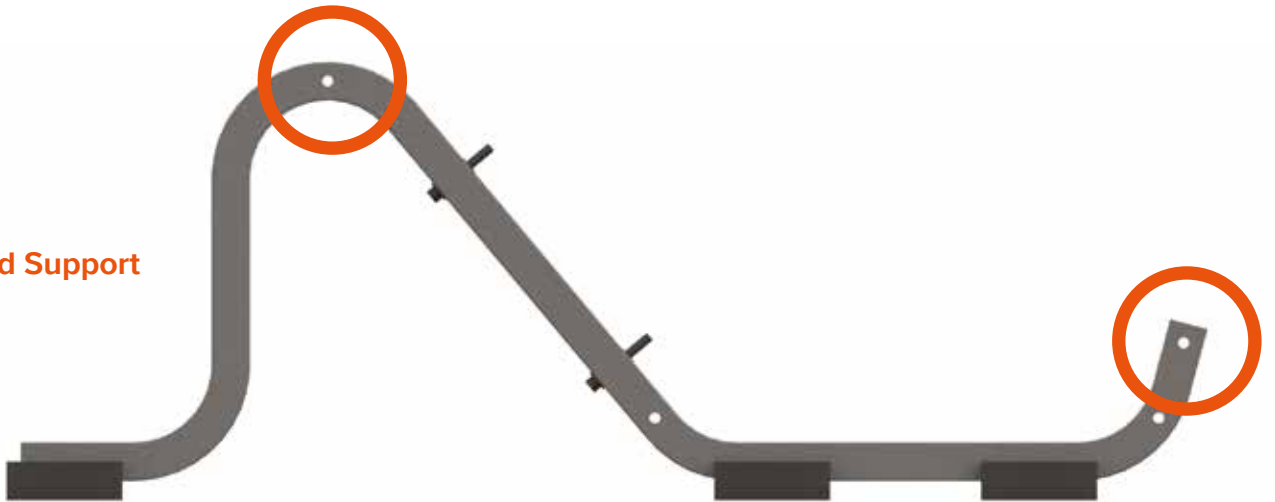
# 3

## Gebruik de volgende bevestigingsgaten

Noordelijke support



Standard Support



Zuidelijke support

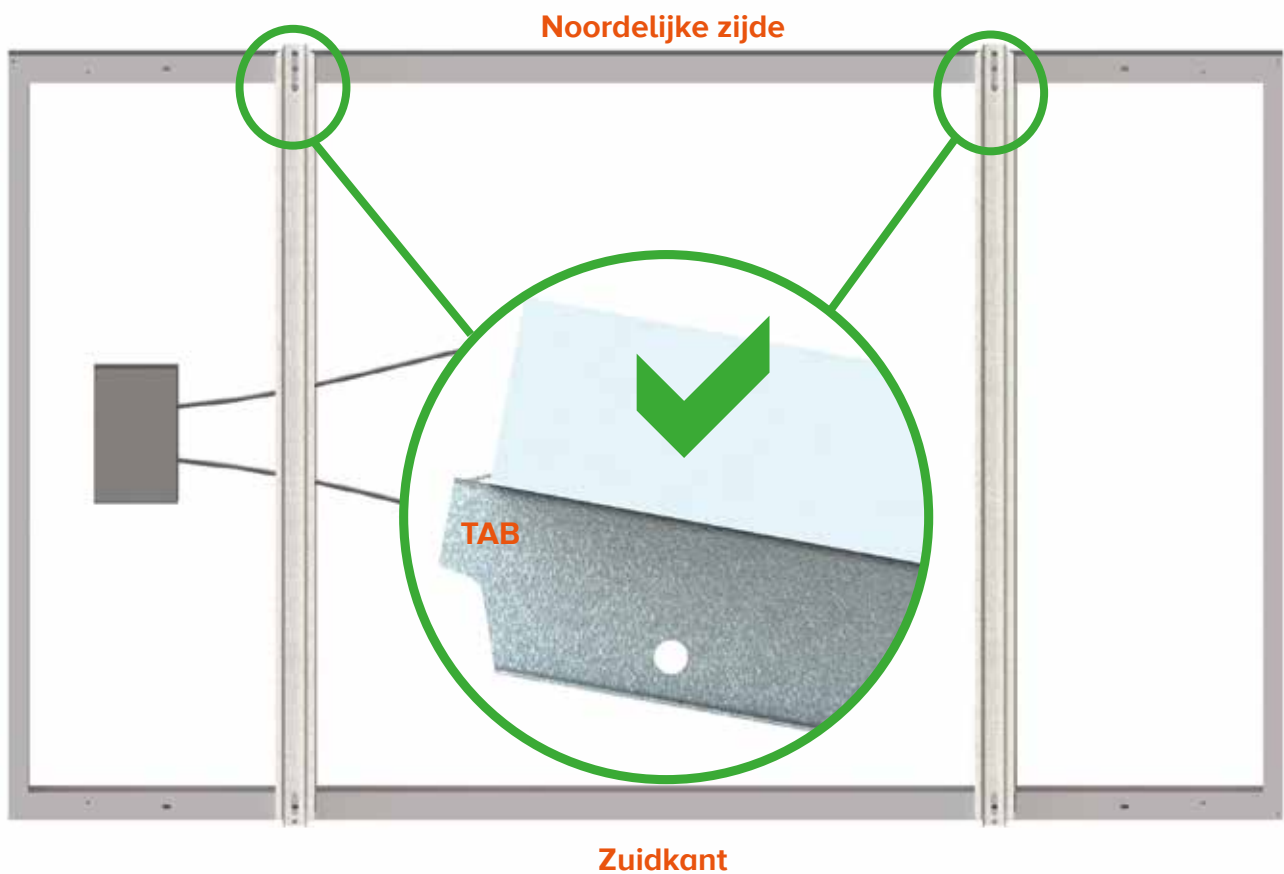


Klauw

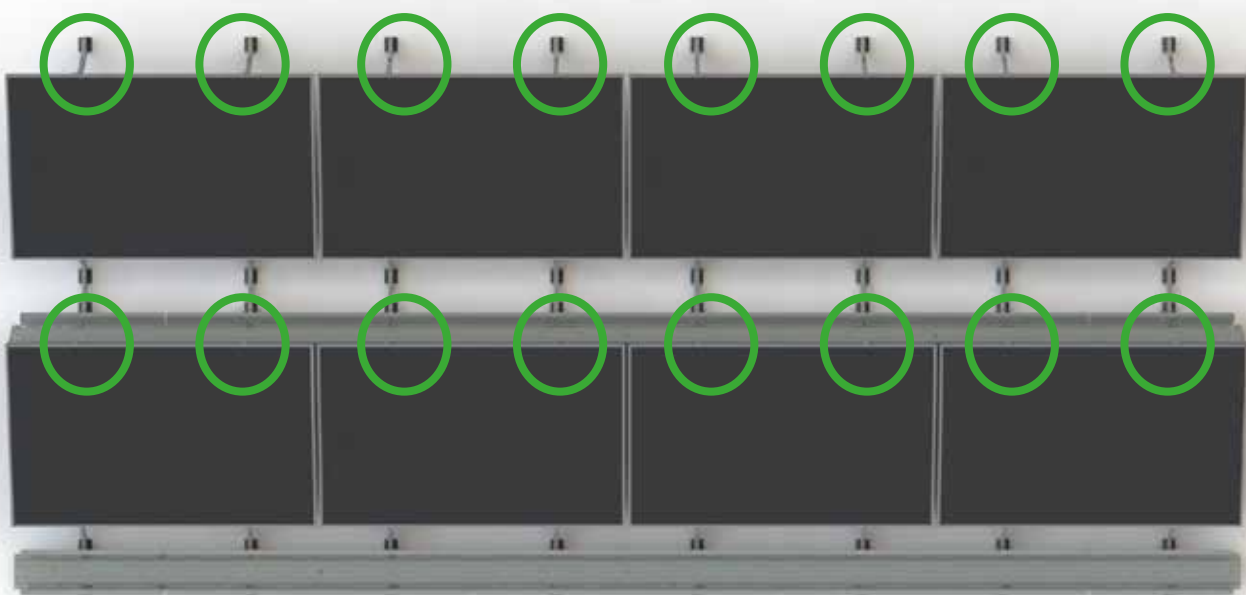


# 4

Plaats de klemmen op de zonnepanelen.



Zorg ervoor dat het lipje zich aan de noordkant van het zonnepaneel bevindt.

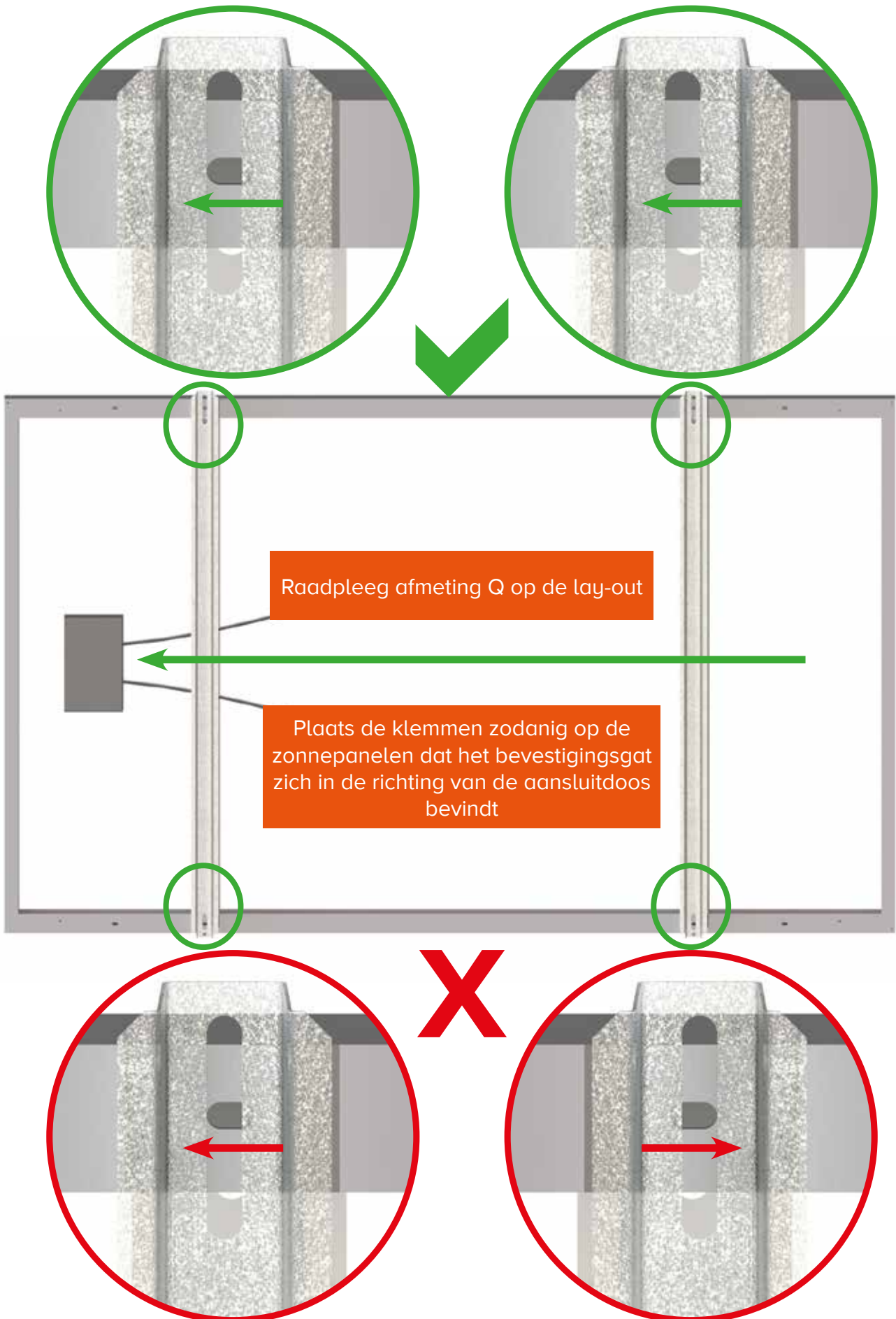


Zuiden



# 5

## Plaats de klemmen op de zonnepanelen.



# 6

## Bevestig de klemmen op de zonnepanelen

### Benodigd gereedschap & items



3/8"



7/16"



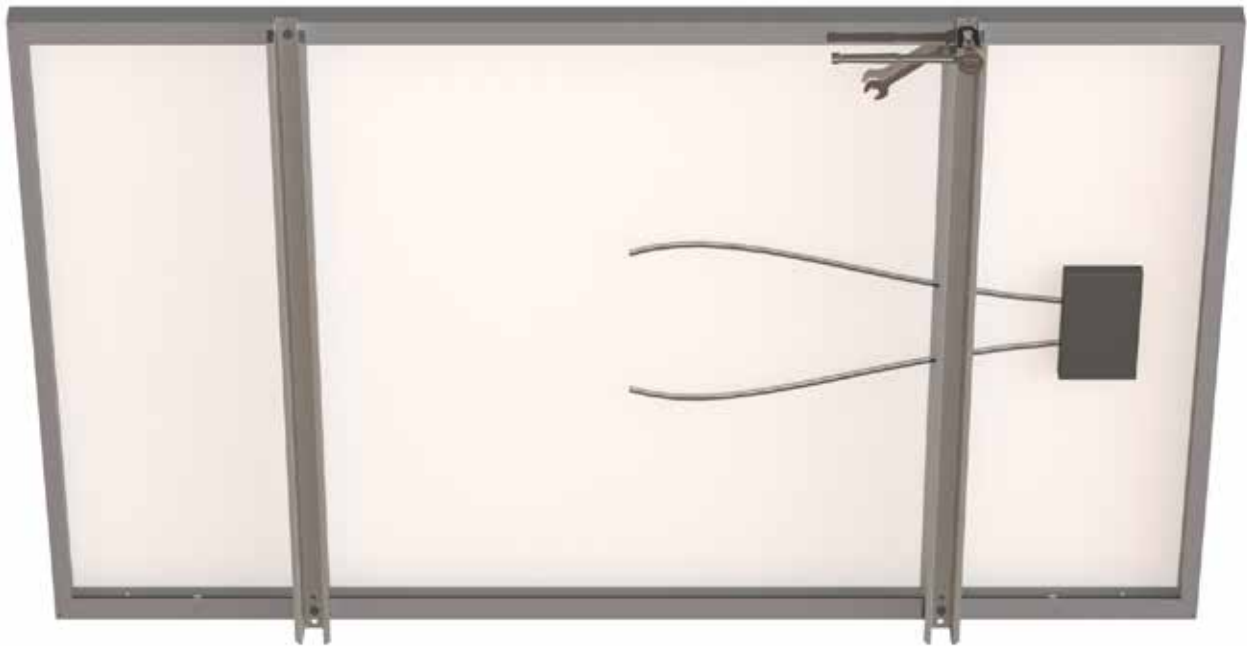
Klauw



Short Bolt



Gekartelde  
moer



16Nm



### Benodigd gereedschap & items



Lay-out



Rolmeter



Draadlijn



Zuidelijke support

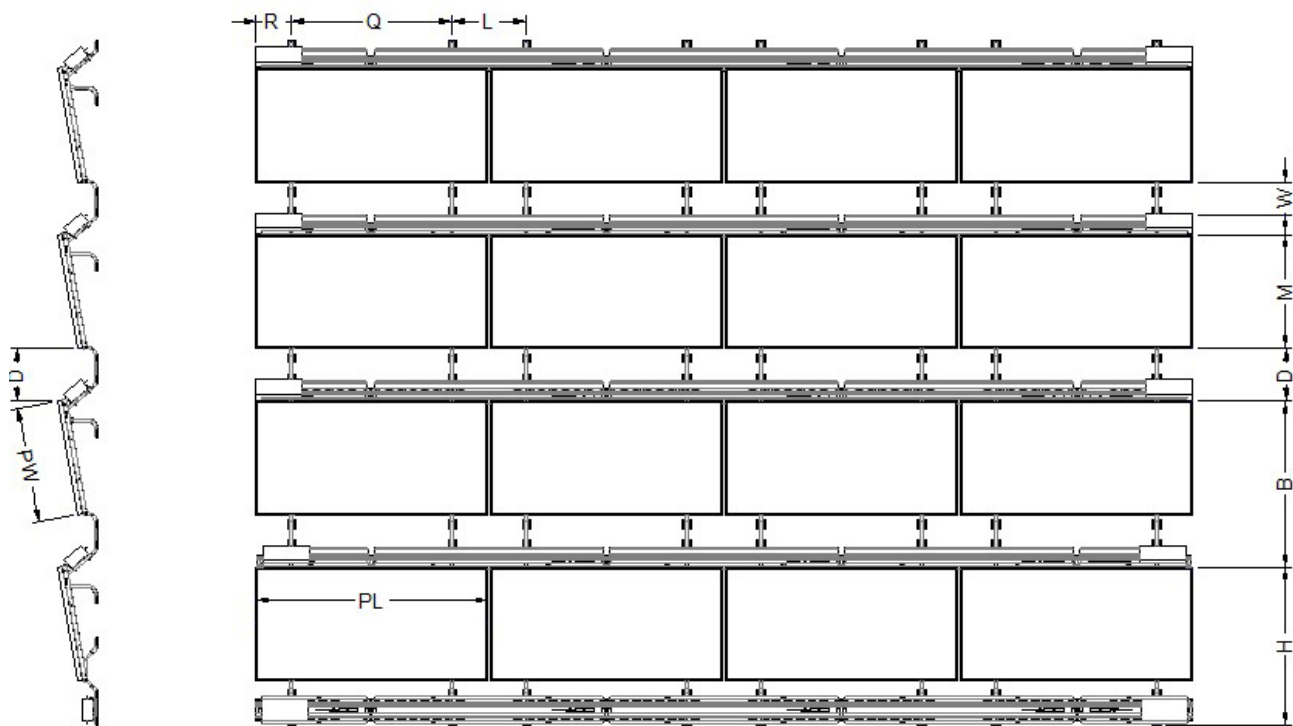


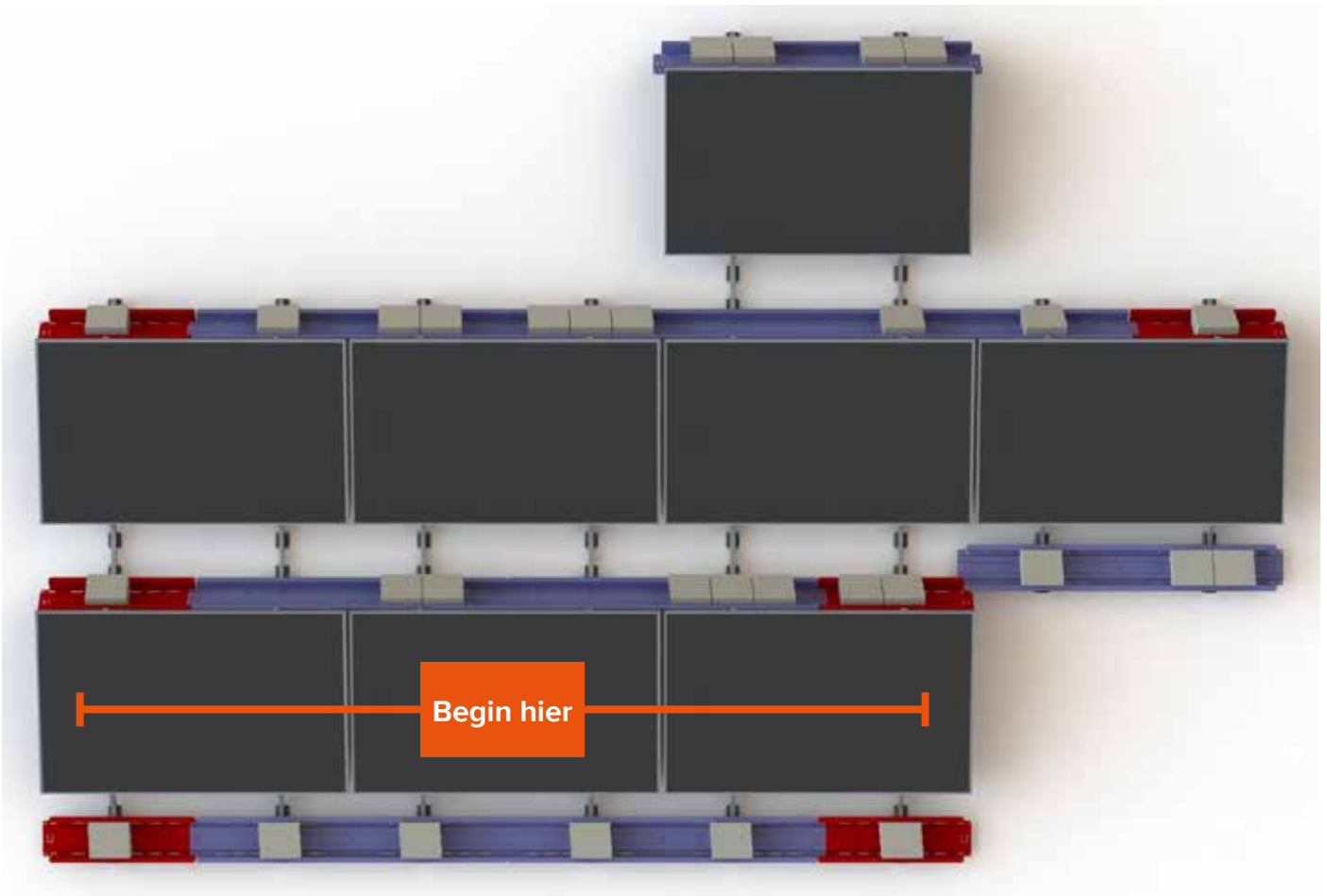
Standard Support



Noordelijke support

Raadpleeg de lay-out en gebruik de afmetingen R, Q, L, H, B, D, M & W om de steunen op te stellen







# 9

## Fixing the Klauws to the Zuidelijke supports

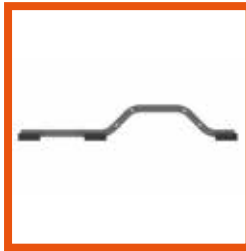
### Benodigd gereedschap & items



3/8" & 7/16"



7/16" (11mm)



Zuidelijke support



Klauw

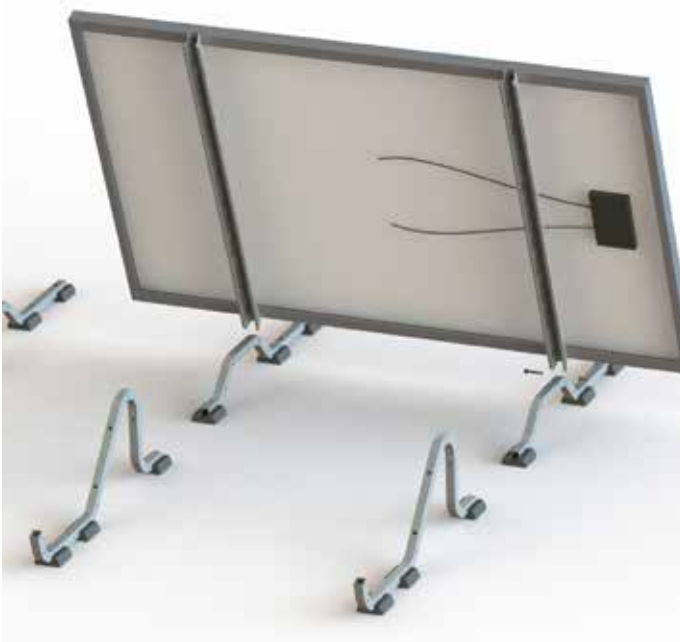


Long Bout



Gekartelde moer

Raadpleeg pagina 3 van dit document om de juiste bevestigingsgaten te bepalen



Voor de eerste bevestiging kunt u een accuboer gebruiken, maar gebruik een lange dopsleutel en een momentsleutel om de juiste stand in te stellen.



20Nm



# 10

## Bevestiging van de klemmen op de Standard Supports

### Benodigd gereedschap & items



3/8" & 7/16"



7/16" (11mm)



Standard Support



Klauw



Long Bout



Gekartelde moer

Raadpleeg pagina 3 van dit document om de juiste bevestigingsgaten te bepalen



Voor de eerste bevestiging kunt u een accuboer gebruiken, maar gebruik een lange dopsleutel en een momentsleutel om de juiste stand in te stellen.

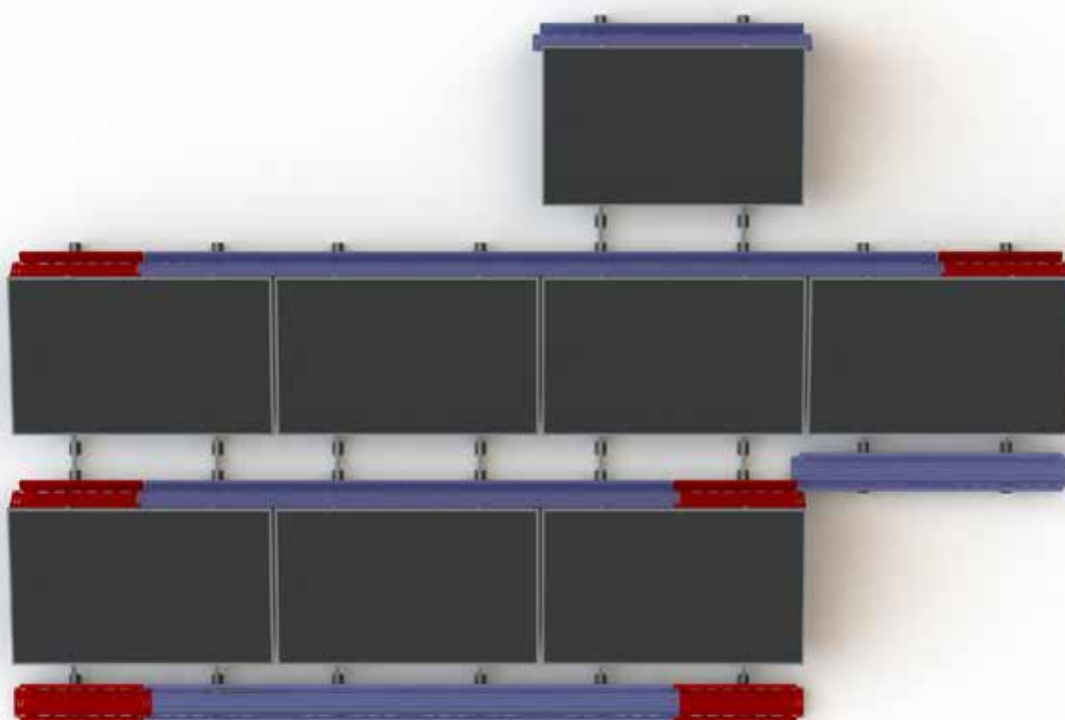
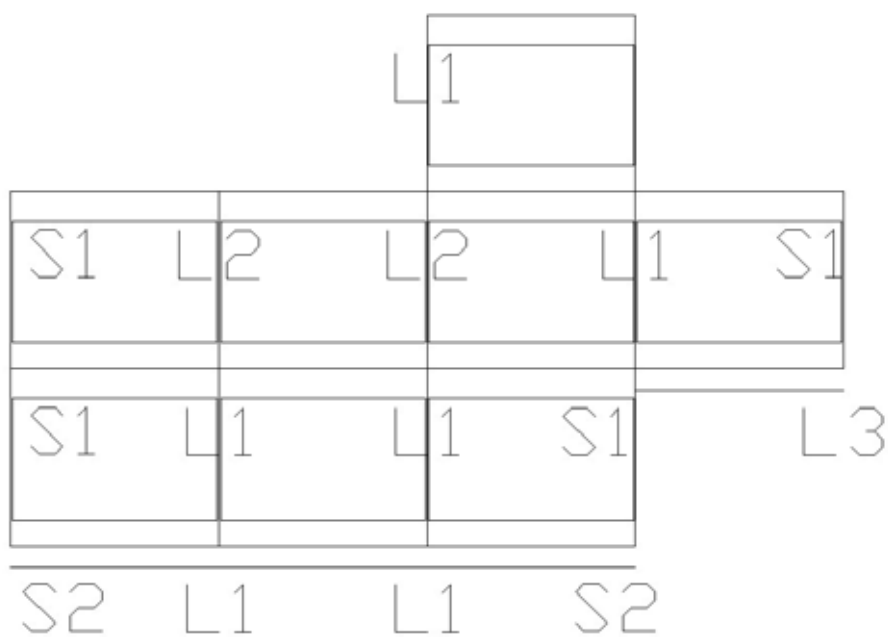


# 11

## Identificatie van de Ballast trays



Kijk op de lay-out waar de korte en lange ballastrays op de zuidelijke rij moeten worden geplaatst



## Benodigd gereedschap &amp; items



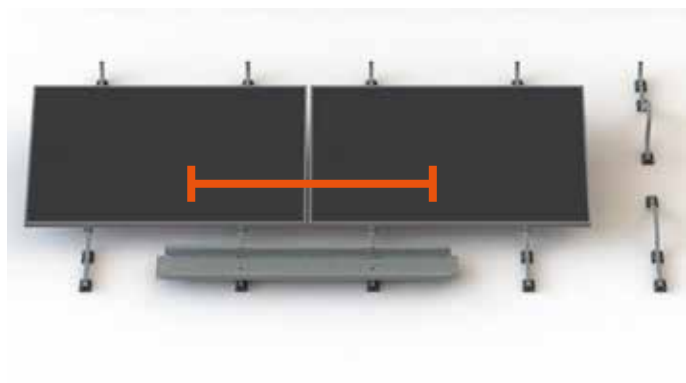
Lay-out



3/8"

Zuidelijke  
supportLong Ballast  
Tray

Short Bout



De lange ballastray moet 2 zonnepanelen overbruggen

Herhaal deze stap voor alle andere lange ballastrays op de zuidelijke steunen

Voor de eerste bevestiging kunt u een accuboor gebruiken, maar gebruik een lange dopsleutel en een momentsleutel om de juiste stand in te stellen.



20Nm

### Benodigd gereedschap & items



Lay-out



3/8"



Zuidelijke support



Short Ballast Tray



Short Bolt



De Short Ballast Tray moet de laatste support op de zuidelijke rij overlappen.

Herhaal dit voor de andere kant van de rij.

Voor de eerste bevestiging kunt u een accuboer gebruiken, maar gebruik een lange dopsleutel en een momentsleutel om de juiste stand in te stellen.



20Nm

# 14

## Het aan elkaar bevestigen van korte en lange ballastrays

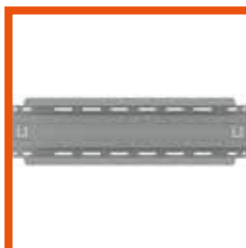
### Benodigd gereedschap & items



7/16" (11mm)



3/8" & 7/16"



Long Ballast Tray



Short Ballast Tray



Short Bout



Gekartelde moer



20Nm

Bevestig alleen korte ballastrays met een bout op lange ballastrays.  
Maak lange ballastrays met een bout NIET vast op andere lange ballastrays.

Voor de eerste bevestiging kunt u een accuboor gebruiken, maar gebruik een lange dopsleutel en een momentsleutel om de juiste stand in te stellen.



Bout

NIET bevestigen met een bout

Bout

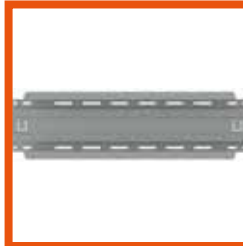
## Benodigd gereedschap &amp; items



Lay-out



3/8"

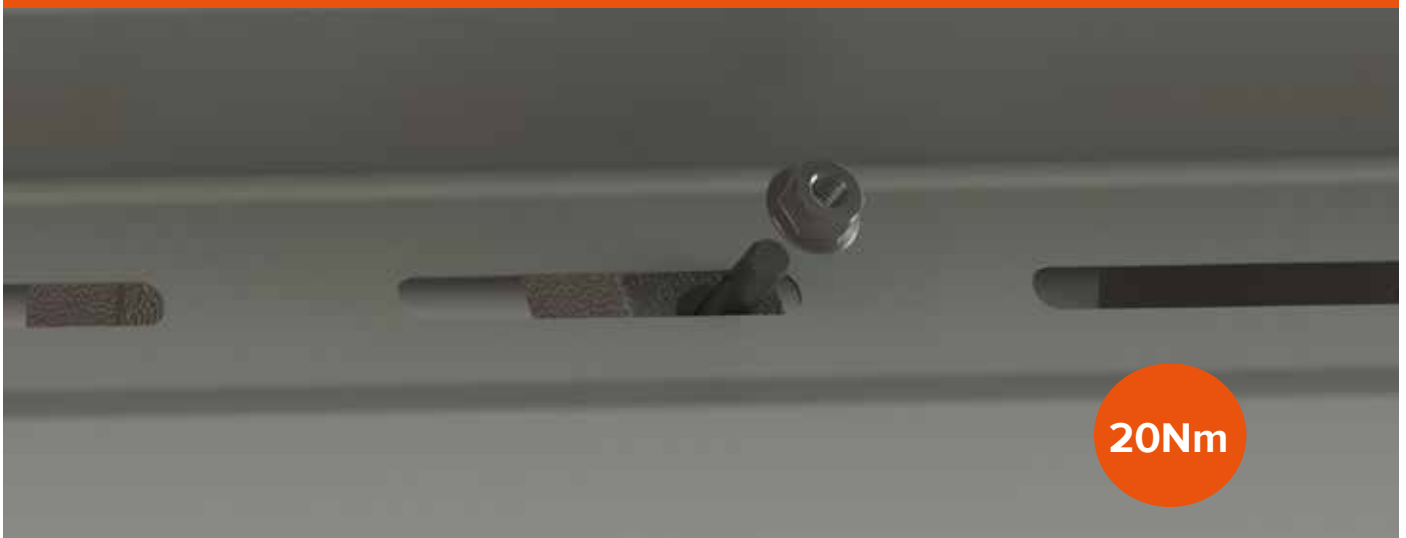
Standard &  
Noordelijke supportLong Ballast  
TrayGekartelde  
moer

De lange ballastray moet 2 zonnepanelen overbruggen



Herhaal deze stap voor alle andere Long Ballast Trays aan de achterkant van de zonnepanelen.

Voor de eerste bevestiging kunt u een accuboer gebruiken, maar gebruik een lange dopsleutel en een momentsleutel om de juiste stand in te stellen.



20Nm

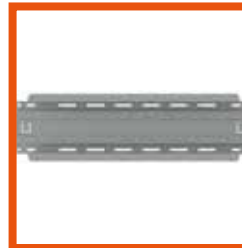
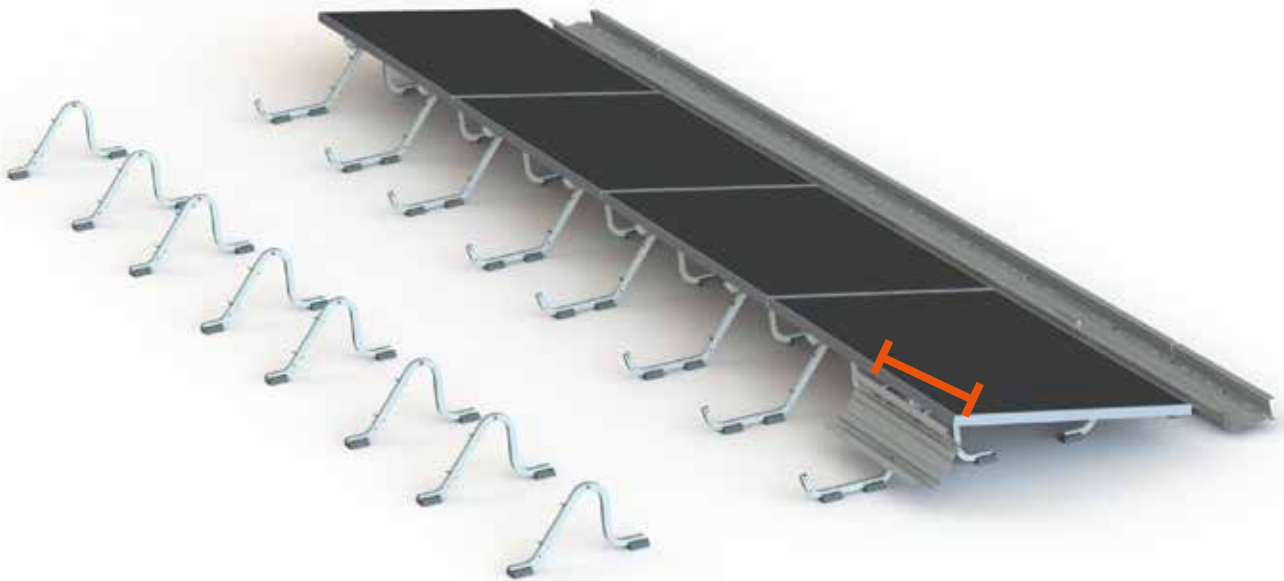
## Benodigd gereedschap & items



Lay-out



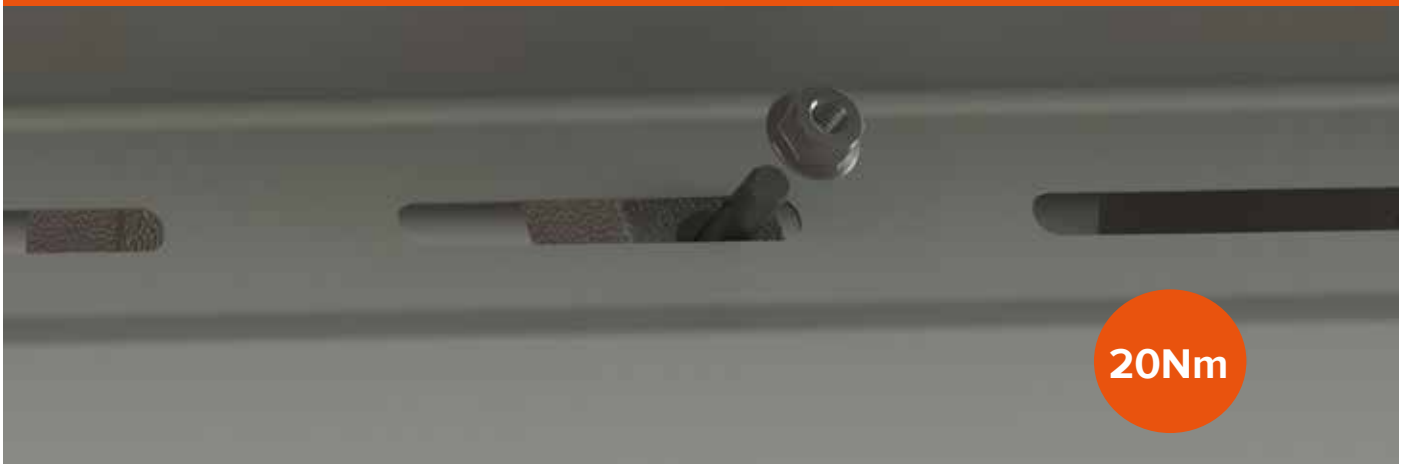
3/8"

Standard &  
Noordelijke supportShort Ballast  
TrayGekartelde  
moer

De Short Ballast Tray moet de laatste support op de zuidelijke rij overlappen.

Herhaal dit voor de andere kant van de rij.

Voor de eerste bevestiging kunt u een accuboer gebruiken, maar gebruik een lange dopsleutel en een momentsleutel om de juiste stand in te stellen.








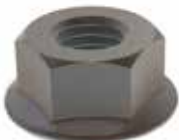
20Nm



# 17

## Het aan elkaar bevestigen van korte en lange ballastrays

### Benodigd gereedschap & items

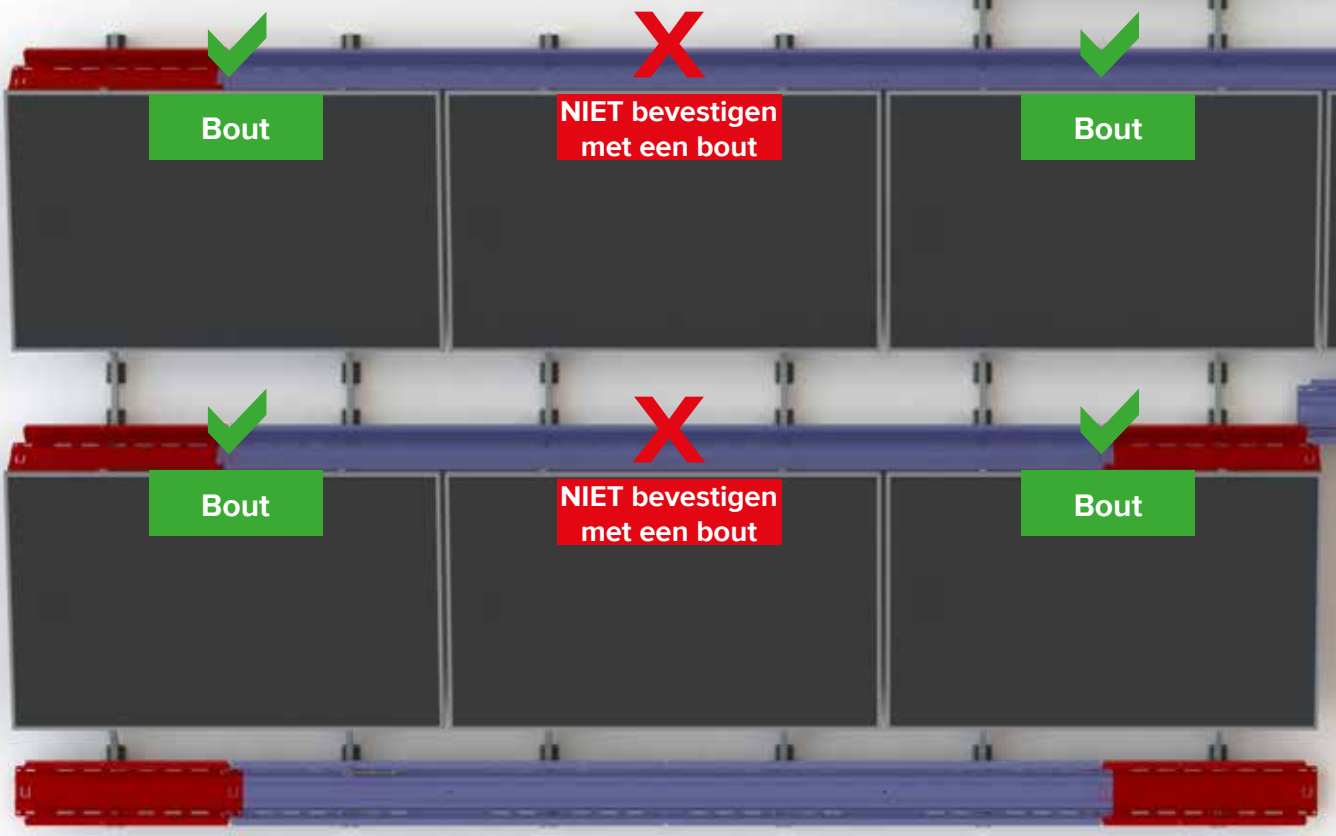
					
7/16" (11mm)	3/8" & 7/16"	Long Ballast Tray	Short Ballast Tray	Short Bolt	Gekartelde moer

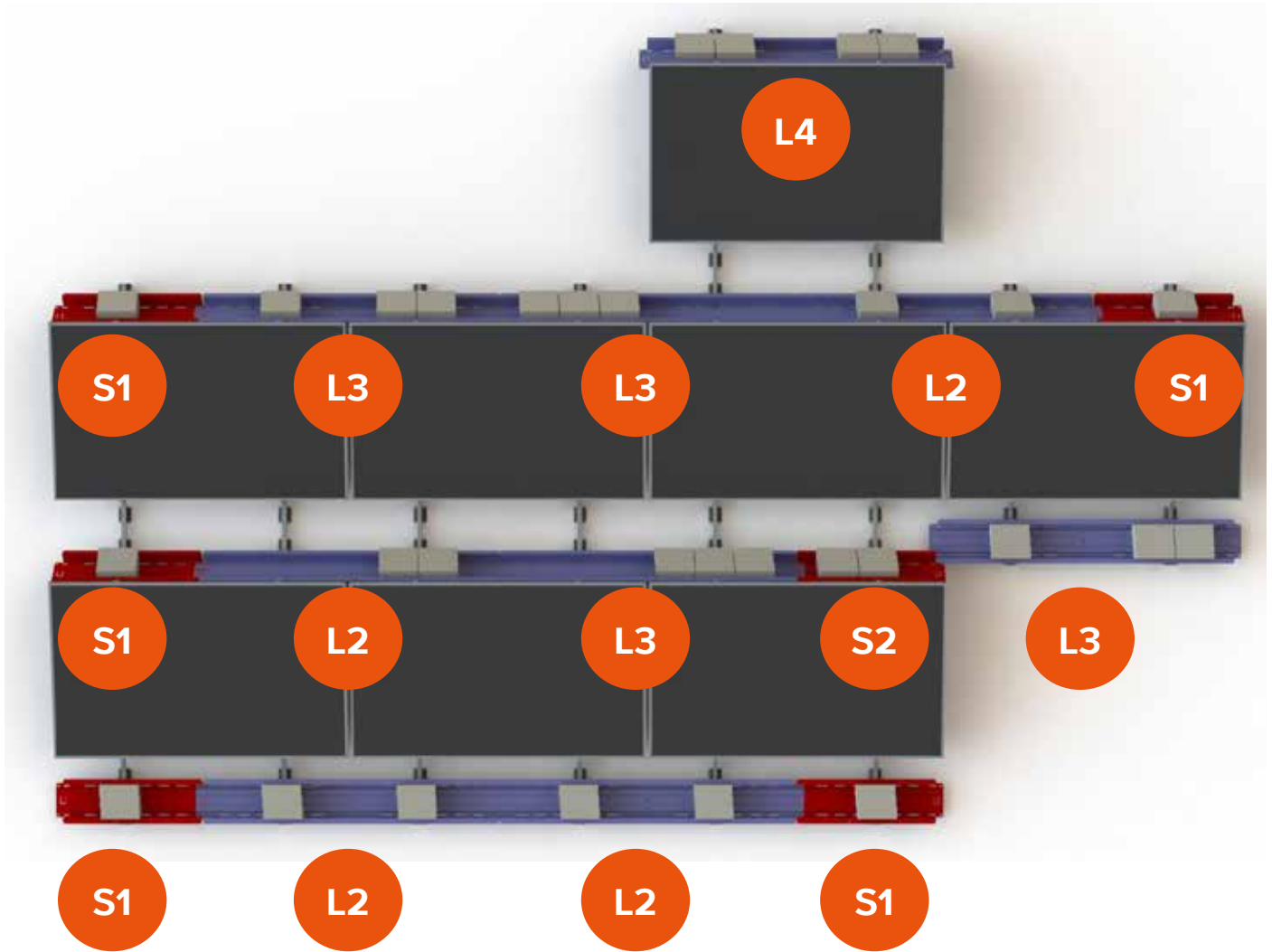
Bevestig alleen korte ballastrays met een bout op lange ballastrays.  
Maak lange ballastrays met een bout NIET vast op andere lange ballastrays.

Voor de eerste bevestiging kunt u een accuboer gebruiken, maar gebruik een lange dopsleutel en een momentsleutel om de juiste stand in te stellen.



20Nm





1 = 3x Sunfixings Ballast Blocks or 9.9kg  
2 = 6x Sunfixings Ballast Blocks or 18.18kg etc.